

# Maisons des forêts

# **Animations et ateliers**



**Janvier • Avril 2024**

Saint-Étienne-du-Rouvray, Darnétal, Orival, mais aussi Forêt Verte,  
Parc animalier, Arboretum du Petit charme et d'autres milieux naturels



L'animation a lieu à  
**l'accueil de loisirs  
de Sotteville-lès-Rouen à  
Saint-Étienne-du-Rouvray**



L'animation a lieu à  
**la Maison des forêts  
d'Orival**



L'animation a lieu à  
**la Maison des forêts  
de Darnétal**



L'animation a lieu à  
**l'Arboretum du Petit  
charme** (Carrefour  
Gustave, route forestière du  
Petit Charme, en forêt de  
Roumare)



L'animation a lieu au  
**Parc animalier en  
forêt de Roumare**



L'animation a lieu au  
**kiosque d'information  
en forêt Verte**  
(Route du Parc)



L'animation a lieu au  
**Marais du Trait.**  
Rendez-vous au  
parking 925 rue Maréchal-  
Galliéni au Trait

**Retrouvez le programme  
des Maisons des forêts,  
les évènements et  
les retours en images  
sur Facebook [https://  
www.facebook.com/  
Maisonsdesforets](https://www.facebook.com/Maisonsdesforets)**



## JANVIER



**Dimanche 7**

**Découverte**

**Voyage sonore  
aux sons des bols  
chantants**

Profitez d'une pause, d'un  
moment d'évasion... Entouré  
des sons des bols chantants et  
de ceux de la nature, nous vous  
offrons un voyage dans le temps  
et au cœur de la nature grâce à  
ces instruments envoûtants.

Animé par le Murmure des arbres  
6€ la séance (-12 ans gratuit)  
Sur réservation (max 30 personnes) :  
lemurmuredesarbres@laposte.net  
Prévoir tapis de sol, couverture et  
coussin

**De 14h30 à 15h30**



**Samedi 13**

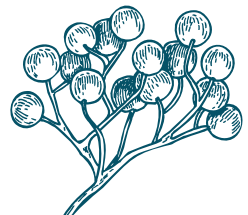
**Découverte**

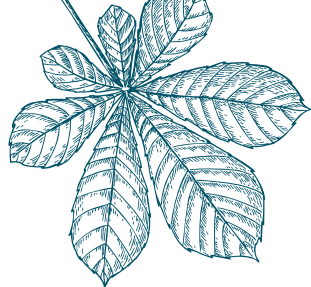
**Laboratoire  
des 3-5 ans**

Participez à une session spéciale  
de notre laboratoire à destination  
des plus petits au programme  
: un ensemble d'expériences  
scientifiques en salle, faciles à  
reproduire chez vous.

Animé par la Métropole  
Pour les 3-5 ans  
Sur réservation (max 20 personnes) :  
maisons-des-forets@metropole-rouen-  
normandie.fr

**De 10h à 11h30**





## Dimanche 14

### Grand jeu

# Rallye les animaux l'hiver

Prenez part en famille à notre rallye en forêt. Lors de cette balade vous en apprendrez plus sur les stratégies de nos animaux forestiers pour passer l'hiver !

Animé par la Métropole

À partir de 6 ans

Sur réservation (max 30 personnes) :  
maisons-des-forets@metropole-rouen-normandie.fr

De 14h30 à 16h30

*Animation inscrite par le Département de la Seine-Maritime dans le cadre des sorties nature sur les espaces naturels sensibles (ENS) et le littoral.*



## Dimanche 21

### Après-midi nature

# Cristaux et minéraux

Le monde fabuleux des cristaux et des minéraux s'ouvre à vous lors d'un atelier d'expérience sur les cristaux, d'un atelier de fabrication et d'une exposition de minéraux en partenariat avec la Fabrique des Savoirs d'Elbeuf.

Animé par la Métropole

Tout public à partir de 7 ans

Sur réservation (max 30 personnes) :  
maisons-des-forets@metropole-rouen-normandie.fr

De 14h30 à 17h



## Samedi 27

### Découverte

# À la découverte de nos oiseaux hivernants

Un ornithologue vous livrera tous les secrets des oiseaux hivernants de nos forêts : pinsons, grives et autres mésanges.

Animé par le GONm et la Métropole

À partir de 8 ans, chaussures de marche conseillées

Sur réservation (max 15 personnes) :  
maisons-des-forets@metropole-rouen-normandie.fr

De 10h à 12h



## Samedi 27

### Découverte

# Houppy et Vieux-Glier

Découvrez les aventures de Houppy la Houpe fasciée et Vieux-Glier le Sanglier ! Un spectacle de marionnettes, pour petits et grands, sous forme de balade en forêt. Pour terminer, les enfants réaliseront leurs marionnettes à doigts en papier.

Animé par la Métropole

De 3 ans à 6 ans

Sur réservation (max 25 personnes) :  
maisons-des-forets@metropole-rouen-normandie.fr

De 15h30 à 17h



## Dimanche 28

### Découverte

# Houppy et Vieux-Glier

Découvrez les aventures de Houppy la Houpe fasciée et Vieux-Glier le Sanglier ! Un spectacle de marionnettes, pour petits et grands, sous forme de balade en forêt. Pour terminer, les enfants réaliseront leurs marionnettes à doigts en feutrine.

Animé par la Métropole

De 7 ans à 11 ans

Sur réservation (max 25 personnes) :  
maisons-des-forets@metropole-rouen-normandie.fr

De 14h30 à 16h30



# FÉVRIER



## Samedi 3

### Découverte

# Les blaireaux

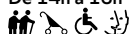
Laissez vous surprendre par le monde fascinant des blaireaux lors d'un atelier en salle et d'une sortie en forêt

Animé par la Métropole

À partir de 7 ans

Sur réservation (max 30 personnes) :  
maisons-des-forets@metropole-rouen-normandie.fr

De 14h à 16h





Dimanche 4

Découverte

## Grand jeux hibernation-hivernation

Alliez découverte et activité ludique pour apprendre les différentes stratégies adoptées par les animaux de la forêt pour affronter l'hiver.

Animé par la Métropole  
A partir de 6 ans

Sur réservation (max 30 personnes) :  
maisons-des-forets@metropole-rouen-normandie.fr

De 14h à 16h



Samedi 10

Atelier

## Le papier

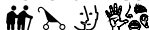
Comment fait-on pousser les arbres en forêt ? Et comment les transforme-t-on en papier ? Tant de questions auxquelles nous répondrons en expérimentant ensemble. Vous repartirez avec votre feuille de papier recyclé.

Animé par la Métropole

Pour les 3-5 ans

Sur réservation (max 10 enfants) :  
maisons-des-forets@metropole-rouen-normandie.fr

De 10h à 11h30



Samedi 10

Découverte

## Dans la peau des animaux

Prêts pour une nouvelle expérience ? Pendant un temps, ne soyez plus des humains mais devenez l'animal sauvage qui peuple cette forêt. Grâce à une nouvelle identité donnée à chacun, masque sur le nez, plumes et poils accrochés ... Découvrons la forêt par le regard des animaux qui y vivent. A l'issue de l'animation vous pourrez repartir avec un masque de votre fabrication.

Animé par la Métropole et Biodiversit'up

À partir de 5 ans

Sur réservation (max 30 personnes) :  
maisons-des-forets@metropole-rouen-normandie.fr

De 14h30 à 16h30



Dimanche 11

Atelier

## Fabrication de masque de Mardi Gras

Amuse-toi à fabriquer et décorer ton masque pour fêter Mardi Gras.

Animé par la Métropole

Tout public à partir de 6 ans  
4,10€ la séance

Sur réservation (max 15 fabricants) :  
maisons-des-forets@metropole-rouen-normandie.fr

De 14h30 à 16h30



Dimanche 18

Après-midi nature

## Quizz nature

Testez vos connaissances naturalistes en famille. Serez-vous à la hauteur pour remporter la compétition et repartir avec un cadeau mystère ?

Tout public à partir de 6 ans

Animé par la Métropole

Sur réservation (max 30 personnes) :  
maisons-des-forets@metropole-rouen-normandie.fr

De 14h30 à 17h





Mardi 27

Atelier

## Fabrication de cabanes

**Comme Robinson, amusez-vous à fabriquer votre cabane.**

Animé par la Métropole

Tout public à partir de 7 ans

Sur réservation (max 30 personnes) : [maisons-des-forets@metropole-rouen-normandie.fr](mailto:maisons-des-forets@metropole-rouen-normandie.fr)

De 14h30 à 16h30

*Animation inscrite par le Département de la Seine-Maritime dans le cadre des sorties nature sur les espaces naturels sensibles (ENS) et le littoral.*



Mardi 27

Atelier

## Animaux hibernants : fusain et peinture naturelle

**Pas à pas, dessine ton animal hibernant au fusain puis met-le en couleur à l'aide de peinture naturelle. Ta peinture sera réalisée sur place à l'aide de pigments d'ocre et de gomme naturelle et tu pourras repartir avec la recette !**

Animé par la Métropole et E. Comelet

Tout public à partir de 6 ans

Sur réservation (max 12 fabricants) : [maisons-des-forets@metropole-rouen-normandie.fr](mailto:maisons-des-forets@metropole-rouen-normandie.fr)

De 14h30 à 16h30



Dimanche 18

Découverte

## Voyage sonore aux sons des bols chantants

**Profitez d'une pause, d'un moment d'évasion... Entouré des sons des bols chantants et de ceux de la nature, nous vous offrons un voyage dans le temps et au cœur de la nature grâce à ces instruments envoûtants.**

Animé par le Murmure des arbres  
6€ la séance (-12 ans gratuit)

Sur réservation (max 30 personnes) : [lemurmuredesarbres@laposte.net](mailto:lemurmuredesarbres@laposte.net)  
Prévoir tapis de sol, couverture et coussin

De 14h30 à 15h30



Samedi 24

Découverte

## Mythe autour des arbres en musique

**Laissez-vous conter les anciens mythes grecs, romains, nordiques et celtiques liés aux arbres de nos forêts le tout lors d'une balade aux sons de la lyre germanique.**

Animé par la Métropole et le Murmure des arbres

À partir de 12 ans

Sur réservation (max 30 personnes) : [maisons-des-forets@metropole-rouen-normandie.fr](mailto:maisons-des-forets@metropole-rouen-normandie.fr)

De 14h à 17h



Dimanche 25

Découverte

## Écouter la nature

**Fermez les yeux et écoutez...La nature fourmille de sons. Sons familiers ou sons insolites, en salle et lors d'une balade en forêt, nous apprendrons à les distinguer et à les mettre en relation avec ce qui les produit.**

Animé par la Métropole

Sur réservation (max 20 personnes) : [maisons-des-forets@metropole-rouen-normandie.fr](mailto:maisons-des-forets@metropole-rouen-normandie.fr)

De 14h30 à 16h30





Jeudi 29

**Découverte**

## Rando Roumare : Les mammifères

Tous petits ou vraiment très grands, diurnes ou nocturnes, sous terre ou dans les arbres, herbivores ou carnivores... mais toujours poilus ! Les mammifères sont des animaux fascinants ! Venez en apprendre davantage sur les mammifères qui peuplent nos forêts lors d'une randonnée de 4 km autour du parc animalier..

Tout public à partir de 7 ans  
Animé par la Métropole  
Sur réservation (max 30 personnes) : [maisons-des-forets@metropole-rouen-normandie.fr](mailto:maisons-des-forets@metropole-rouen-normandie.fr)  
De 14h30 à 16h30

# MARS

Les Maisons des forêts seront fermées le dimanche de Pâques (31 mars 2024)



Samedi 2

**Découverte**

## Pics et autres passereaux de nos forêts

Tendez l'oreille, un ornithologue vous aidera à distinguer les premiers chants et parades de nos oiseaux forestiers préparant le retour du printemps.

Animé par le GONm et la Métropole  
À partir de 8 ans, chaussures de marche conseillées  
Sur réservation (max 15 personnes) : [maisons-des-forets@metropole-rouen-normandie.fr](mailto:maisons-des-forets@metropole-rouen-normandie.fr)  
De 10h à 12h



Samedi 2

**Découverte**

## Jeux ludiques et sensoriels

Testez vos sens lors de jeux d'adresse et de jeux sensoriels réalisés avec des matériaux de la forêt.

Animé par la Métropole et Scénario Ethique et Thocs  
Tout public à partir de 5 ans  
Sur réservation (max 25 personnes) : [maisons-des-forets@metropole-rouen-normandie.fr](mailto:maisons-des-forets@metropole-rouen-normandie.fr)  
De 15h à 17h



Samedi 2

**Découverte**

## Les rapaces nocturnes

Découvrez le monde des chouettes et hiboux lors d'une présentation en salle suivie d'une balade nocturne en forêt.

Animé par La Métropole  
Tout public à partir de 7 ans  
Sur réservation (max 25 personnes) : [maisons-des-forets@metropole-rouen-normandie.fr](mailto:maisons-des-forets@metropole-rouen-normandie.fr)  
De 18h à 20h30

*Dans le cadre de la nuit de la chouette*



Dimanche 3

**Atelier**

## Un chouette atelier !

Fabriquez une chouette à partir de feutrine et de pomme de pin.

Animé par la Métropole  
Tout public à partir de 6 ans  
Sur réservation (max 15 fabricants) : [maisons-des-forets@metropole-rouen-normandie.fr](mailto:maisons-des-forets@metropole-rouen-normandie.fr)  
De 14h à 16h



Dimanche 3

**Découverte**

## Voyage sonore aux sons des bols chantants

Profitez d'une pause, d'un moment d'évasion... Entouré des sons des bols chantants et de ceux de la nature, nous vous offrons un voyage dans le temps et au cœur de la nature grâce à ces instruments envoûtants.

Animé par le Murmure des arbres  
6€ la séance (gratuit pour les enfants)  
Sur réservation (max 30 personnes) : [lemurmuredesarbres@laposte.net](mailto:lemurmuredesarbres@laposte.net)  
Prévoir tapis de sol, couverture et coussin  
De 14h30 à 15h30



**Mardi 5**

**Atelier**

## Forêt des tout-petits

**Découverte sensorielle de la forêt et ateliers en salle**

Animé par la Métropole

De 18 mois à 36 mois

Sur réservation (max 20 enfants) :

maisons-des-forets@metropole-rouen-normandie.fr

De 10h à 11h30

*Animation inscrite par le Département de la Seine-Maritime dans le cadre des sorties nature sur les espaces naturels sensibles (ENS) et le littoral.*



**Jeudi 7**

**Atelier**

## Le laboratoire des Maisons des forêts

**Vous avez manqué nos derniers laboratoires ? Venez en séance de rattrapage pour réaliser les expériences préférées des mini-scientifiques précédents.**

Animé par la Métropole

A partir de 7 ans

Sur réservation (10 familles) :

maisons-des-forets@metropole-rouen-normandie.fr

De 14h30 à 16h30



**Vendredi 8**

**Sortie nocturne**

## Les amphibiens

**Allez à la rencontre des différents habitants qui peuplent nos mares**

Animé par la Métropole

À partir de 7 ans

Sur réservation (max 20 personnes) :  
maisons-des-forets@metropole-rouen-normandie.fr

De 18h30 à 20h



**Samedi 9**

**Découverte**

## La faune de nos forêts pour les 3-5 ans

**Nos forêts abritent une grande diversité d'espèces, découvrez-les et repartez avec le moulage d'une empreinte d'un animal de votre choix.**

Animé par la Métropole

Pour les 3-5 ans

Sur réservation (max 30 personnes) :

maisons-des-forets@metropole-rouen-normandie.fr

De 10h à 11h30



**Samedi 9**

**Découverte**

## Le métier de soigneur

**Incarnez le métier de soigneur grâce à une mise en scène et un jeu de rôle en équipe. Depuis l'accueil jusqu'au relâcher d'un pensionnaire factice (peluches), déterminez quelle nourriture lui donner, adaptez-vous aux contraintes de chaque espèce et apprenez à améliorer leurs conditions de convalescence. Faites les bons choix pour donner le plus de chances de survie à ces animaux.**

Animé par la Métropole et le Chêne

À partir de 7 ans

Sur réservation (max 30 personnes) :  
maisons-des-forets@metropole-rouen-normandie.fr

De 14h30 à 16h30



**Samedi 9**

**Découverte**

## Balade initiation à la découverte des bienfaits des bourgeons

**Lors d'une balade, apprenez à reconnaître les bourgeons forestiers. Initiez-vous à la gemmothérapie qui utilise les bienfaits des bourgeons et fabriquez un macérat de bourgeons.**

Animé par la Métropole

À partir de 16 ans

Sur réservation (max 15 personnes) :  
maisons-des-forets@metropole-rouen-normandie.fr

De 14h à 16h



Dimanche 10

**Découverte**

## Balade initiation à la découverte des bienfaits des bourgeons

Lors d'une balade, apprenez à reconnaître les bourgeons forestiers. Initiez-vous à la gemmothérapie qui utilise les bienfaits des bourgeons et fabriquez un macérat de bourgeons.

Animé par la Métropole  
À partir de 16 ans  
Sur réservation (max 15 personnes) :  
maisons-des-forets@metropole-rouen-normandie.fr  
De 14h à 16h



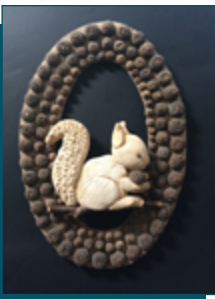
Samedi 16

**Atelier**

## Portrait encadré d'écureuil

Après avoir modelé un écureuil encadre-le de ses friandises préférées : les glands.

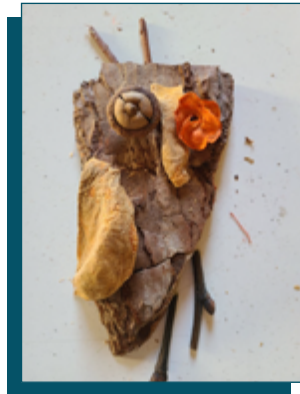
Animé par la Métropole et l'Atelière76  
À partir de 7 ans  
Sur réservation (max 15 personnes) :  
maisons-des-forets@metropole-rouen-normandie.fr  
De 14h à 16h



## Dimanche 17 Opération forêts propres

Opération de ramassage de déchets en forêt organisée sur plusieurs massifs. Plus d'informations horaires et lieux sur notre site internet et réseaux.

Animé par la Métropole, l'ONF et leurs partenaires  
Tout public à partir de 6 ans  
Un gouter sera proposé à l'issue des ramassages pour remercier les participants  
Sur réservation : maisons-des-forets@metropole-rouen-normandie.fr  
Dans le cadre des Journées Internationales des Forêts



Samedi 23

**Atelier**

## Chouette chouette !

Réalise une chouette rigolotte en écorce et autre éléments naturels puis pare la de couleurs. Cette décoration sera à accrocher ou à poser.

Animé par la Métropole et le Ludokiosque  
Tout public à partir de 5 ans  
Sur réservation (max 25 personnes) :  
maisons-des-forets@metropole-rouen-normandie.fr  
De 14h30 à 16h30



Dimanche 24

**Découverte**

## Contes de terre et de poterie

Laissez vous conter l'histoire de Cropetite « Il y a deçà 10 000 ans les hommes avaient découvert le feu et beaucoup d'autre choses encore ... Mais rien de comparable à ce qu'une petite fille allait créer de ses propres mains. » Puis fabrique ta propre poupée d'argile.

*Les enfants seront les seuls à fabriquer (les adultes pouvant aider), les fabrications de vos enfants seront à prendre sur rendez-vous à la maison des forêts quelques semaines après l'animation.*

Animé par la Métropole, Mille choses à dire et le Son d'argile  
Tout public à partir de 6 ans  
Sur réservation (max 15 enfants) :  
maisons-des-forets@metropole-rouen-normandie.fr  
De 14h30 à 16h30



Samedi 30

**Grand jeu**

## Géocaching de Pâques

*Attention même parcours que l'année dernière*

À l'aide d'une carte, partez à la recherche de balises et résolvez les indices afin de trouver l'emplacement de la cache secrète en forêt. A la clé, une surprise chocolatée... ou pas !

Animé par la Métropole  
Tout public à partir de 7 ans, 4,10€ la séance  
Sur réservation (max 20 enfants) :  
maisons-des-forets@metropole-rouen-normandie.fr  
De 14h30 à 16h30





# AVRIL



Dimanche 7

**Découverte**

## La mare et ses habitants

Le monde secret de nos mares forestières et de leurs habitants vous ouvre ses portes : insectes, amphibiens et autres petites bêtes aquatiques.

Animé par la Métropole

À partir de 6 ans

Sur réservation (20 personnes) :

maisons-des-forets@metropole-rouen-normandie.fr

De 14h30 à 16h30



Dimanche 7

**Découverte**

## Voyage sonore aux sons des bols chantants

Profitez d'une pause, d'un moment d'évasion... Entouré des sons des bols chantants et de ceux de la nature, nous vous offrons un voyage dans le temps et au cœur de la nature grâce à ces instruments envoûtants.

Animé par le Murmure des arbres

6€ la séance (gratuit pour les enfants)

Sur réservation (max 30 personnes) :

lemurmuredesarbres@laposte.net

Prévoir tapis de sol, couverture et coussin

De 14h30 à 15h30



## Terrain d'aventure au Bois des Anémones



Le temps des vacances scolaires, le Bois des Anémones de Saint-Étienne-du-Rouvray devient un vaste terrain de jeux organisé par l'association *Des camps sur la comète*. Sur place, petits et grands sont invités à laisser libre cours à leur imagination pour construire des cabanes, grimper dans les arbres, bricoler et jouer dans cet espace de nature au cœur de la ville.

Terrain d'aventure, tous les jours pendant les vacances du 22 avril au 2 mai 2023 (weekend et jour férié inclus), de 11h à 18h. Bois des Anémones, Saint-Étienne-du-Rouvray. Accès libre et gratuit. Plus d'infos sur : [surlacomete.org](http://surlacomete.org)



Samedi 13

**Événementiel**

## Jouer nature

Les Maisons des forêts sont présentes à « Jouer Nature » et vous proposent une animation sur place.

Tout public, inscription sur place pour certaines activités de la programmation  
Plus d'informations et programmation sur le site de la ville de Darnétal

De 14h à 17h30

Samedi 13 et dimanche 14

**Découverte**

## 4 saisons du Parc

Pour fêter les saisons, le Parc du Champs des Bruyères s'anime le temps d'un week-end : des ateliers, balades, expositions, rencontres pour petits et grands sont proposés par la Métropole et ses partenaires.

Inscriptions à venir sur :

[www.metropole-rouen-normandie.fr/les-4-saisons-du-parc](http://www.metropole-rouen-normandie.fr/les-4-saisons-du-parc)



Dimanche 14

**Découverte**

## Balade sensorielle entre histoires et nature

Mettez vos sens en éveil pour écouter les arbres et leurs histoires. Aiguiser votre ouïe, vue, toucher et odorat.

Animée par la Métropole, les Causeries de Marmantine et Va nu Pied

Tout public à partir de 5 ans

Sur réservation (max 30 personnes) à [maisons-des-forets@metropole-rouen-normandie.fr](mailto:maisons-des-forets@metropole-rouen-normandie.fr)

De 14h30 à 16h30





Dimanche 21

### Découverte

## Traces et indices de présences des animaux de nos forêts

Difficiles à observer car méfiants ou de mœurs nocturnes, les animaux de nos forêts passent bien souvent inaperçus. Pourtant ils sont bien là, il n'y a qu'à se pencher sur les traces et indices qu'ils nous ont laissés pour pouvoir détecter leur présence et en apprendre plus sur leurs modes de vie. Lors de cette balade, votre sens de l'observation sera à son maximum pour déceler ou apprendre à reconnaître ces indices de présences.

Animé par la Métropole

Tout public à partir de 7 ans

Sur réservation (max 30 personnes) à [maisons-des-forets@metropole-rouen-normandie.fr](mailto:maisons-des-forets@metropole-rouen-normandie.fr)

De 14h30 à 16h



Dimanche 21

### Découverte

## Balade contée «Marche du temps profonde» en Forêt Verte

Lors d'une balade dans la forêt Verte, venez vivre et parcourir les 4,6 milliards d'années de l'histoire de la Terre avec des étapes contées et des expériences de nature pour ressentir, se ressourcer, se questionner, partager...

Animé par la Métropole, l'Atelier des sens et Terre Étincelle

À partir de 12 ans

Sur réservation (25 personnes) : [maisons-des-forets@metropole-rouen-normandie.fr](mailto:maisons-des-forets@metropole-rouen-normandie.fr)

De 9h30 à 12h30



Lundi 22

au vendredi 26 avril

### Stage Nature

## Le printemps est de retour !

Le soleil revient, les températures grimpent doucement, les bourgeons se transforment en de jolies feuilles, les plantes reflleurissent... Les animaux aussi sont de la fête : les oiseaux migrateurs sont de retour et habillent notre ciel de leurs silhouettes et de leurs chants, les batraciens se donnent rendez-vous près de la mare, les insectes réapparaissent... La nature s'éveille et reprend vie, une douce odeur de printemps flotte sur la forêt... Viens assister à ce fabuleux spectacle avec nous !

Animé par l'association CARDERE

Sur réservation au 02 35 07 44

54 ou à [karine.lokay@cardere.org](mailto:karine.lokay@cardere.org)

De 7 à 12 ans (Prévoir un pique-nique pour le midi et un goûter)

Horaires : 9h - 17h. Accueil à partir de 8h30 et jusqu'à 17h30.

S'il y a lieu, les déplacements, sur d'autres sites naturels, se feront en transport en commun.

Encadrement : 2 adultes, dont un animateur spécialisé en éducation à l'environnement et un co-encadrant.

Tarifs : 80 € les 5 jours (soit une journée offerte pour un stage de 5 jours) + 15 € d'adhésion individuelle pour l'année scolaire. (Tarif de l'adhésion adapté pour les fratries)

L'association se réserve le droit d'annuler un stage dans le cas d'un nombre insuffisant de participants.

Les inscriptions sont prises pour l'ensemble du stage et non à la journée.



Mercredi 24

### Découverte

## La forêt des tout-petits

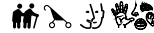
Animations sensorielles pour les 18-36 mois afin de découvrir la forêt par la vue, l'odorat, le touché et l'ouïe

Animée par la Métropole

Sur réservation (max 20 enfants) :

[maisons-des-forets@metropole-rouen-normandie.fr](mailto:maisons-des-forets@metropole-rouen-normandie.fr)

De 10h à 11h30



Mercredi 24

### Découverte

## Balade d'initiation à la découverte des plantes sauvages médicinales du printemps

Accompagnés par une herbaliste, vous vous initiez à l'identification des plantes médicinales du printemps, connaître leurs propriétés, savoir les utiliser en tout sécurité et dans le respect de l'environnement. Cette balade sera suivie d'un atelier tisane avec une dégustation.

Animé par l'Atelier des sens

À partir de 8 ans, 10€ par personne,

GRATUIT pour les moins de 13 ans

Sur réservation (max 30 personnes) :

06.89.85.96.24 ou [atelierdessens@ecomail.fr](mailto:atelierdessens@ecomail.fr)

De 14h à 17h





**Vendredi 26**

**Découverte**

## Parcours pieds nus

**Arpentez pieds nus la forêt sur un parcours naturel puis sur un parcours fabriqué par vos soins afin d'expérimenter une palette de textures. Sensations garanties !**

Animé par la Métropole

Tout public à partir de 5 ans

Sur réservation (maximum 30

personnes par séance): maisons-des-forets@metropole-rouen-normandie.fr

**De 14h à 15h et de 15h30 à 16h30 dépendant des conditions météo**

*Animation inscrite par le Département de la Seine-Maritime dans le cadre des sorties nature sur les espaces naturels sensibles (ENS) et le littoral.*



**Samedi 27**

**Découverte**

## Les forêts du monde

**Ouvrez l'œil sur la grande diversité des forêts du monde à travers des activités ludiques.**

Animé par la Métropole

À partir de 7 ans

Sur réservation (max 20 enfants):

maisons-des-forets@metropole-rouen-normandie.fr

**De 14h30 à 16h30**



**Samedi 27**

**Découverte**

## Conte sonore amérindien et instruments de terre

**Viens écouter un conte amérindien en musique. Et fabrique un instrument de musique inspiré de ceux utilisés durant le conte.**

Animé par la Métropole, le Murmures des arbres et Le Son d'argile

À partir de 6 ans

Sur réservation (maximum 15

fabricants): maisons-des-forets@metropole-rouen-normandie.fr

Les enfants seront les seuls à fabriquer (les adultes pouvant les aider), les fabrications de vos enfants seront à revenir chercher sur rendez-vous à la maison des forêts quelques semaines après l'animation.

**De 14h30 à 16h30**



**Dimanche 28**

**Découverte**

## À la découverte des pollinisateurs

**Levez le mystère sur le rôle et la vie des abeilles et d'autres pollinisateurs puis fabriquez des bombes à graines pour favoriser ces insectes.**

Animé par la Métropole

Tout public à partir de 6 ans

Sur réservation (max 30 personnes):

à maisons-des-forets@metropole-rouen-normandie.fr

**De 14h30 à 16h30**

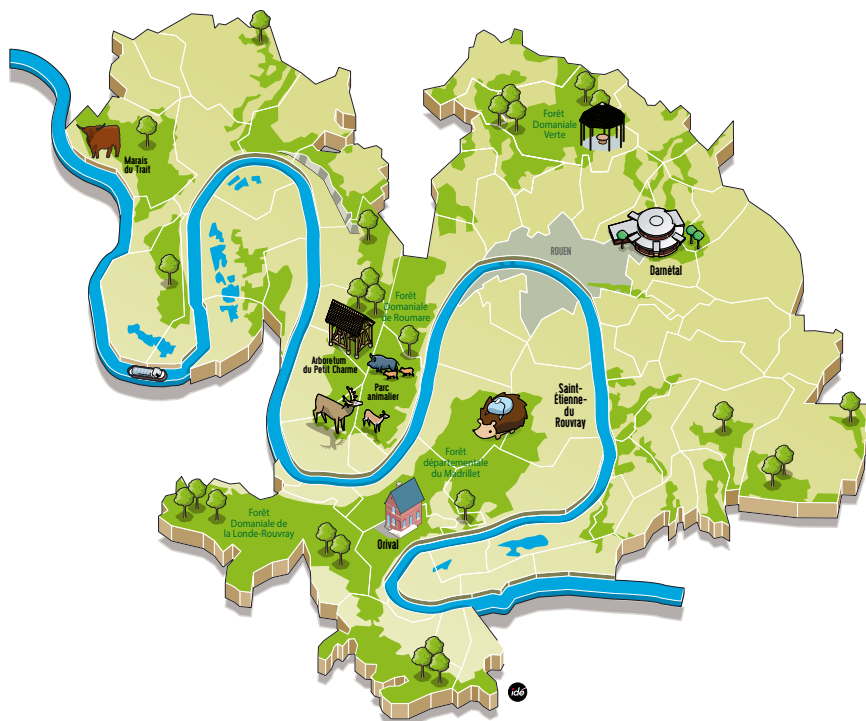
## Comment se reconnecter à la nature, tout en utilisant ses cinq sens ?

La connexion à la nature c'est avant tout entrer en relation avec elle et ce qui nous entoure, mais aussi avec d'autres personnes et soi-même. Pour créer un lien entre soi et la nature, il est important d'utiliser tous ses sens, afin de la découvrir, de la sentir, de la toucher et l'écouter.

La nature peut offrir de belles expériences, seul ou à plusieurs.

Il suffit par exemple de :

se poser sur un banc ou un tronc d'arbre et écouter tous les bruits de la forêt, réaliser une création Land art à l'aide d'éléments naturels ou des cabanes avec les branches présentes sur le sol ou encore sentir les différents parfums que la forêt peut nous offrir.



## INFOS PRATIQUES

Ce programme est susceptible d'être modifié. Les animations et ateliers proposés dans les Maisons des forêts sont mis à jour régulièrement sur le site internet de la Métropole et sur la page facebook des Maisons des forêts.

### HORAIRES D'OUVERTURE

Les maisons des forêts sont ouvertes au grand public en fonction des animations programmées et sur réservation.

### POUR PLUS D'INFORMATIONS

sur les Maisons des forêts, pour télécharger un plan d'accès... N'hésitez pas à consulter notre site internet ou notre page Facebook.

### INFORMATIONS ET RÉSERVATIONS:

**Maisons des forêts**

[maisons-des-forets@metropole-rouen-normandie.fr](mailto:maisons-des-forets@metropole-rouen-normandie.fr)

Tél. 02 35 52 93 20

 [www.facebook.com/maisonsdesforets](https://www.facebook.com/maisonsdesforets)

 [maisons\\_des\\_forets](https://www.instagram.com/maisons_des_forets)

 [www.pinterest.fr/MetropoleRN/maisons-des-forets](https://www.pinterest.fr/MetropoleRN/maisons-des-forets)



Toutes les activités mentionnées sont sous la responsabilité des parents ou d'un adulte accompagnant. Les réservations doivent être faites 48 heures à l'avance. Pour faciliter votre venue, les Maisons des forêts affichent des petits pictogrammes qui vous renseignent sur l'accessibilité des animations. Les activités en extérieur peuvent être annulées en fonction des conditions météo.



## MÉTROPOLE ROUEN NORMANDIE

LE 108

108 Allée François-Mitterrand

76006 ROUEN CEDEX

Tél. 02 35 52 68 10

[www.metropole-rouen-normandie.fr](http://www.metropole-rouen-normandie.fr)